

afpof



ASSOCIATION
FRANCE POLICE FRATERNITÉ

POINT SUR IMAGE

- **Prestataire technique évènementiel**



Mr Berber Rachid
06.71.42.63.74





GILBERT JAMES VOYAGES

Votre prestataire de transport routier d'affaires et de loisirs.



Cyril GILBERT
06.58.17.97.56

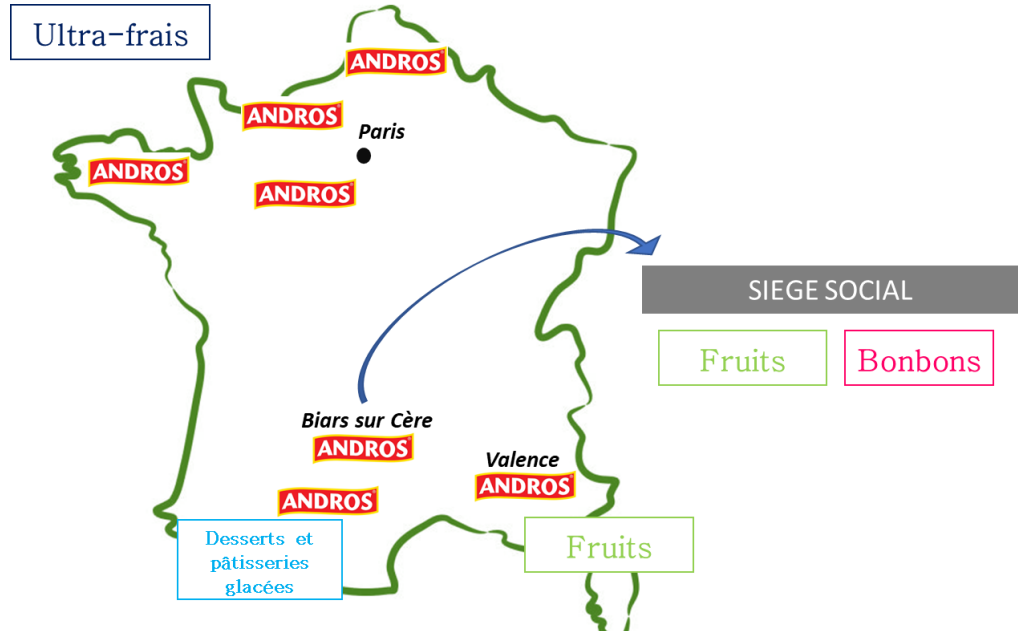




Fabien Tintet
Directeur Général Adjoint



Une entreprise ancrée dans le territoire !



Des marques fortes et complémentaires



Le fruit, le végétal.
Simplicité et naturalité



Le meilleur, par amour du goût...



La gourmandise sans concession et décalée



L'alternative végétale 100% gourmande



Rino Morosini
Market Manager France & Benelux
rmorosini@tap.pt

TAP Air Portugal est la première compagnie aérienne au monde entre l'Europe et le Brésil.

TAP propose plus de 1 050 vols par semaine vers 80 villes de 30 pays à travers son réseau de destinations, qui comprend six aéroports au Portugal, 10 en Amérique du Nord, 12 en Amérique centrale et du Sud, 13 en Afrique et au Moyen-Orient et 39 en Europe





GROUPE
CINQUIEME
AVENUE

Services Télécoms pour les Entreprises

ESPACE GOLD

SFR BUSINESS

- Forfaits Mobiles / Smartphones
- Infogestion de votre Flotte Mobile
- Vos accès internet Fibre
- Téléphonie Fixe
- Cybersécurité



15 M€ CA

60 collaborateurs

5 sites en France



Votre contact : Stéphane Bailly, DG

À votre écoute depuis 15 ans dans l'AFPF

0623256221

stephane.bailly@5emeavenue.fr

Analyser > Conseiller > Déployer > Gérer > Maintenir > Supporter

Opérateur Fixe & Mobile,
Relation Client :

SFR BUSINESS

Réseau
Sécurité WiFi :

cisco Meraki

CRM, Messagerie
Collaborative :

Microsoft

Sauvegarde
Cloud :

RTEAM
backup

Téléphonie
Entreprise :

SFR BUSINESS

**Partenaire – Évolution
des Hommes et
des Organisations**



Laurent
GUIAUD
Consultant

Une double vocation «la formation & et le conseil»

Jacques
MANGON
Président

**L'expertise : Auditer, Analyser,
Conseiller, Accompagner,
Former et Evaluer**

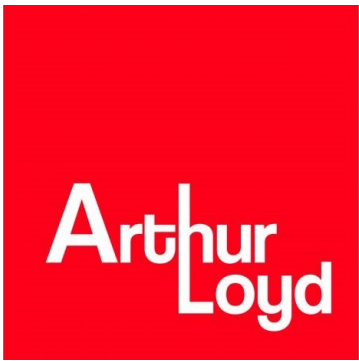
**L'Engagement : La mise en
œuvre d'un concept
novateur**

**Des formations, reprenant
l'ensemble des secteurs
d'activités**



**Qualité
Sécurité
Environnement
Développement Durable**

**Commercial
Bureautique
Management
Langues Vivantes**



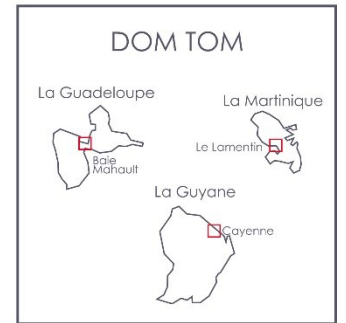
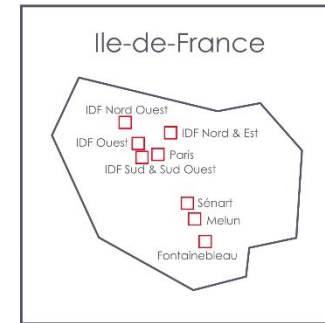
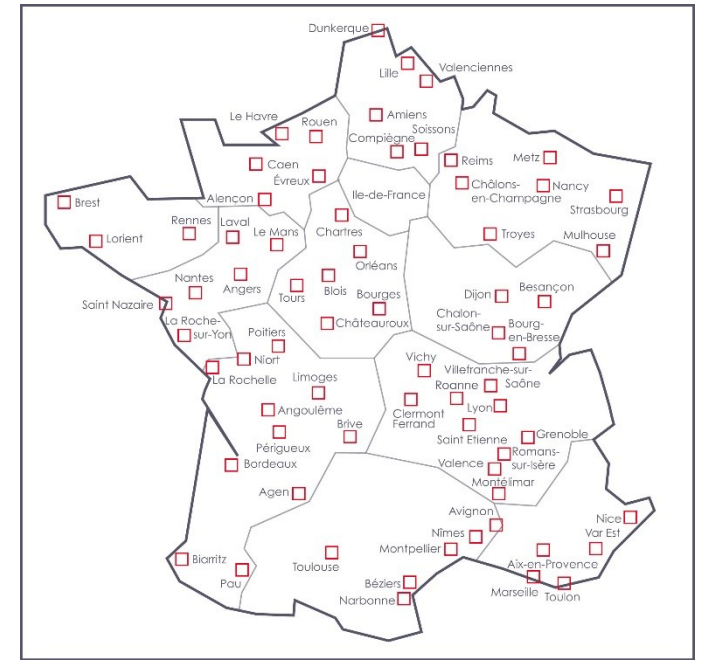
ARTHUR LOYD Seine et Marne - Essonne
 Sté OXXI SAS
 1, rue Georges Charpak
 77127 LIEUSAIN
 TEL + 33 (0) 1 88 608 608

Succursale: 49, av. Franklin Roosevelt - 77210 AVON

Brice CHARPENTIER
 Président



06 73 60 10 62
 brice.charpentier@arthur-loyd.com



LE RÉSEAU ARTHUR LOYD

Conseil spécialisé en immobilier d'entreprise, ARTHUR LOYD est depuis plus de 30 ans au service de ses clients et mandants.

Présent dans plus de 70 villes de France métropolitaine et outre-mer, ARTHUR LOYD offre la meilleure géographie en accompagnement de vos projets immobiliers. L'ADN d'Arthur Loyd est profondément ancré dans les Régions.

Cette quasi-omniprésence fait de nous le

PREMIER RÉSEAU NATIONAL DE CONSEIL EN IMMOBILIER D'ENTREPRISE





Hervé DURAND
06.13.41.50.23
hdurand@acip-ing.fr

acip

Assistance – Conseil Ingénierie – Pilotage

Nous intervenons dans le cadre de la Conception et dans le suivi des Travaux de vos opérations immobilières

Lors du développement préalable au montage, nous vous assistons pour la faisabilité technique,

En phase de montage, nous collaborons avec l'équipe de Maîtrise d'œuvre de Conception, soit en qualité de Bureau d'Etudes comprenant l'économie de la construction, soit comme Assistant à la Maîtrise d'Ouvrage (AMO) ou Conseil Technique afin de vous garantir des choix retenus,

Nous consultons les entreprises de construction et vous présentons une analyse des meilleures offres,

Nous vous assistons lors de la passation des Marchés, nous réalisons à votre demande le suivi des travaux et/ou le pilotage pour les opérations en Corps d'Etats Séparés,

Nous dirigeons vos travaux d'aménagement ou d'agencement de vos futurs plateaux de bureaux ou locaux commerciaux,

**Vous avez un projet immobilier,
acip
est présent pour vous accompagner,
sécuriser et vous aider dans la recherche
de solutions pertinentes et optimales.**

Nos domaines d'intervention :

- les logements,
- les résidences spécialisées ou non,
- les hôtels,
- les immeubles tertiaires,
- les bâtiments industriels ou logistiques

Nos métiers :

acip vous accompagne pour les missions de :

- Conseil et Assistance à la Maîtrise d'Ouvrage (AMO)
- Bureau d'Etudes Techniques et Environnementales
- Coordination de projet
- Maîtrise d'œuvre d'Exécution
- Direction des travaux
- Pilotage
- Aménagement de plateaux de bureaux – Agencement – Travaux preneurs



Affinity Petcare France



Mickaël MOTIN

France Business Unit Director
mmotin@affinity-petcare.com

06 60 46 35 73



Aider les défenses
immunitaires de votre
chien et de votre
chat



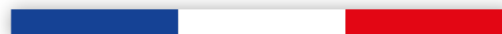
Ultima engagé avec la SPA, en faveur
du bien-être animal



La recette du bonheur



Produit en France



Des croquettes de haute
qualité produites en France
dans notre usine à la
Chapelle Vendômoise en
Loir-et-Cher.

AIÔN EXPERTISE & CONSEILS

Votre partenaire auprès des chefs d'entreprises, professions libérales, particuliers et familles.

Pour, au-delà des questions traitant de l'expertise comptable, un accompagnement en ingénierie patrimoniale indépendant, personnalisé et s'inscrivant dans la durée, de vos :

- *Projets et problématiques liées à la gestion et à la transmission de votre patrimoine, tant professionnel que privé,*
- *Diagnostics, préconisations, mise en œuvre et suivi,*
- *Bilan patrimonial, bilan retraite,*
- *Déclarations fiscales (IR, IFI),*
- *Evaluation et transmissions d'entreprises.*

52 Rue Lhomond – 75005 PARIS

Olivier.demoucron@aion-expertise.com

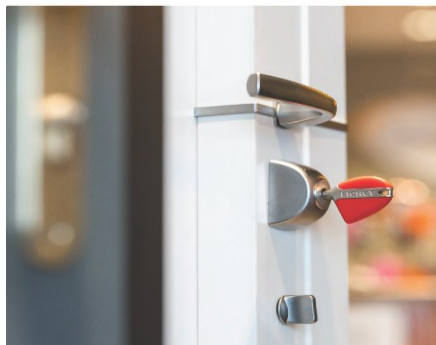
Mobile : 06 16 12 71 16





Ensemble pour des lendemains plus sûrs

EXPERT EN SÉCURITÉ DES LOCAUX RÉSIDENTIELS ET PROFESSIONNELS



Portes blindées



Alarmes



Coffres-forts



Vidéosurveillance



**POINT FORT
FICHET** 

Le spécialiste de la sécurité pour les particuliers et les professionnels depuis 1985

Alcof assure la protection des ambassades, des banques mais également celle de milliers de particuliers.

Revendeur **N°1 en France** chez :

- * Point Fort Fichet (serrure et bloc porte)
- * Fichet-Bauche (coffre-fort)
- * Daitem/Proxeo (alarme et automatisme)

Nos implantations :

Neuilly, Paris 7, 9, 15, 16, 17, Levallois, Boulogne, Asnières, Nanterre

— Christophe Bonhomme | Président du groupe Alcof



SCANNEZ-MOI

TÉL. : 01 45 05 15 12
www.alcof-securite.fr



BARILLA GROUP - 685M€ CA

Djamel MECHICHE
Directeur Commercial France



Nos marques distribuées en France



Barilla
The Italian Food Company. Since 1877.



CA en France > 40 M€



> 150 personnes



1 usine à Privas

Des équipes R&D logiciels sur Paris



Gael BOUDERGUE

VP Europe du Sud

Gael.boudergue@bluecrestinc.com

T : + 33 6 22 67 52 62

Bluecrest (anciennement dans le groupe Pitney Bowes) est spécialisé dans :

- L'impression et le courrier de production (tri et mise sous pli)
- L'intégration de solutions logicielles liées aux documents de sa création à sa diffusion
- Les matériels de finition pour créer des livres, des catalogues photos, des brochures, des cartons
- Les matériels de création de colis, de mise en colis, de tri de colis (PME et production)
- Des solutions logicielles de transformation digitales (PME et production)



Réussir autrement



Camille Six: 06 62 40 36 81 / camille@bee-nice.fr

Julien Bouic: 06 63 16 18 58 / julien@bee-nice.fr

 01

CONSEIL EN STRATÉGIE COMMERCIALE

Améliorez vos performances commerciales durablement grâce à un audit du funnel de vente, des équipes, des process, des cibles

 02

FORMATION & COACHING

Renforcez vos compétences en interne, redonner un souffle aux équipes commerciales et à leur manager

 03

DÉVELOPPEMENT COMMERCIAL EXTERNALISÉ

Donnez un coup d'accélérateur dans l'acquisition de nouveaux clients, via le positionnement de RDV qualifiés dans les agendas



Franchisé Burger King



Quelques chiffres :

- 110 collaborateurs
- 3 restaurants
- 9,5 M€ de chiffres d'affaires



Mickaël OUIIN
Franchisé Burger King

Mob : +33(0)6 61 34 81 23
mickael.ouin@hotmail.com

Holding MO FINANCES : 19 avenue sainte Foy 92200 Neuilly
sur Seine

Liste des restaurants



Carré Sénart (77140 Lieusaint)
Au Shopping Val-de-Fontenay (94120
Fontenay-Sous-Bois)
Cesson Wood Shop (77240 Cesson)

carniato

DAL 1955



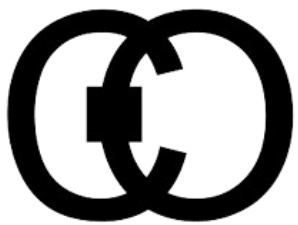
Stéphane
AUDRAIN
Directeur
Général



Thierry
WILHELM
Directeur
GMS

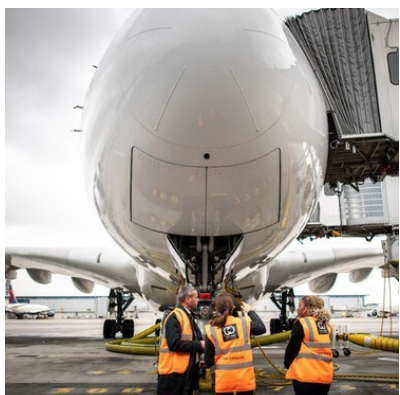
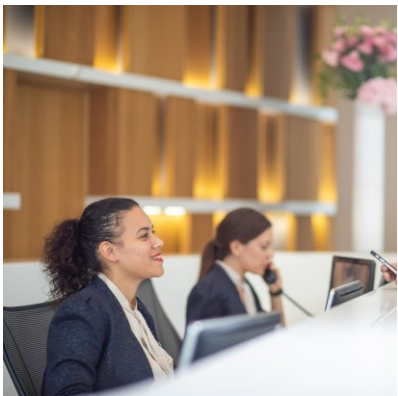
Il gusto dell' eccellenza.





CITY • ONE

City One, groupe français indépendant, leader dans les métiers de l'accueil et des services



1991 - Création du groupe
par Sophie Péciaux



200 M€ - CA 2023



16 implantations en France,
Belgique, Luxembourg et Maroc



4 500 ETP

Nos prestations :

- Services aux entreprises
- Services aux passagers
- Logistique et Manutention
- Travail temporaire



Nicolas Lixi
Président

nicolas.lixi@cityone.fr



Karine Pelamourgues
Directrice générale

karine.pelamourgues@cityone.fr

cityone.fr



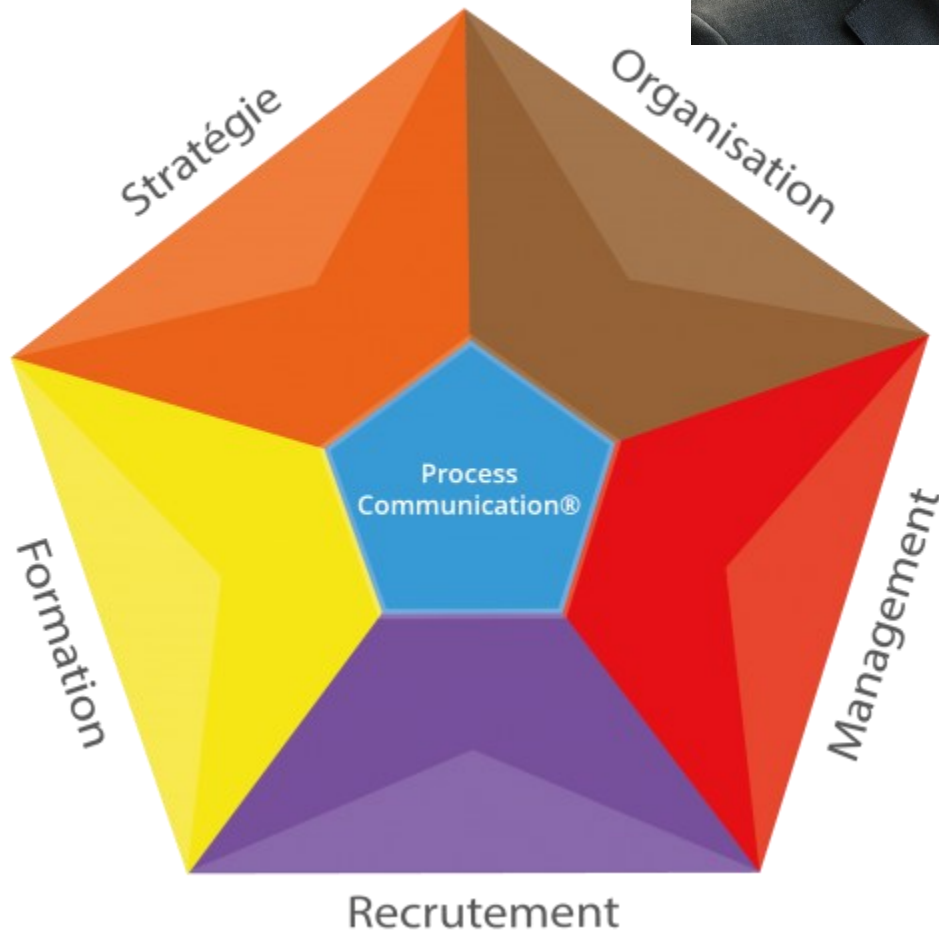


Bruno Blahic

bruno.blahic@chabliconseils.fr

www.chabliconseils.fr

06 60 31 15 20



Un Modèle
Une Méthode
Un Outil
Un Décodeur

« Deviens qui tu es, quand tu l'auras appris »

NOS PARTENAIRES & AMIS



80 M€
CA

344 ha

Vignes cultivées
en biodynamie

David MARCHAL
dmarchal@chapoutier.com
06.64.47.20.01



NOS CLIENTS



LE BRISTOL LE PRÉ CATELAN
PARIS RESTAURAN

RESTAURANT
GUY SAVOY



PAVILLON
LEDOYEN



QUSTAU
DE
BAUMANIÈRE

CORSAIR

Voyagez en bonne compagnie | ✈

Compagnie aérienne française régulière long courrier créé en 1981, Corsair, accompagnée de ses 890 collaborateurs, fait voyager 1,5 million de passagers par an, confortablement installés dans l'une de ses 3 classes de voyage: L'Economy, la Premium ainsi que la Business.

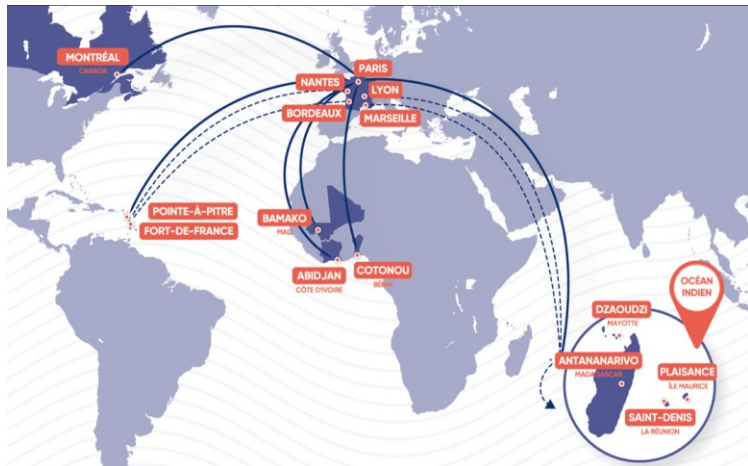
Corsair opère des vols vers les Caraïbes (Guadeloupe, Martinique), l'océan Indien (La Réunion, l'île Maurice, Mayotte, Madagascar), l'Afrique (Côte d'Ivoire, Mali, Bénin) et le Canada (Montréal). Au départ de Paris/Orly, Lyon, Marseille, Bordeaux et Nantes, en vol direct.

Corsair poursuit l'amélioration de la qualité de l'expérience client avec le renouvellement de sa flotte. **Après avoir intégré 5 A300-NEO, la compagnie recevra 4 A330-NEO neufs d'ici fin 2024.** Corsair disposera ainsi d'une des flottes les plus jeunes du marché. Ces avions de nouvelle génération ont aussi des performances en matière de protection de l'environnement très nettement améliorées correspondant aux attentes actuelles des clients.



Thomas FREJAC

Responsable des ventes Loisirs



tfrejac@corsair.fr



0667033311



Cyril Milan, Gérant

Renseignements :

06 75 53 06 01

Contact@cmisystemes.com

Nos activités :

- ▶ Accompagner votre entreprise dans l'évolution et l'utilisation de son système informatique.
- ▶ Prendre en charge l'intégralité de vos problématiques informatiques.
- ▶ Développer vos sites web et applications.

Domaines d'intervention :

- ▶ Gestion de la sécurité du réseau.
- ▶ Réduction des coûts de fonctionnement.
- ▶ Messagerie électronique professionnelle.
- ▶ Optimisation de votre infrastructure informatique.
- ▶ Sauvegarde locale et externalisée de vos données.
- ▶ Accès distant à vos données informatiques.
- ▶ Création d'applications mobiles et d'intranets personnalisés.



Karine GUEDJ

Directrice Achats et Communication

karine.guedj@groupe-crit.com

GROUPE **crit.**

Dans le Top 19 mondial
du staffing et de
l'assistance aéroportuaire



Travail temporaire & Recrutement

600 agences dans le monde
(Europe - Etats-Unis - Afrique)

50 000 intérimaires (ETP)
délégés



Peopulse



Humlyz

BHFormation



Assistance aéroportuaire

N°1 de l'assistance
aéroportuaire en France

130 compagnies
assistées dans le monde



GROUP EUROPE
TECHNICAL

“

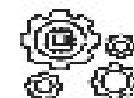
Un groupe familial

60 années d'expertise

1,7 milliards d'€ de CA en 2019

8 200 collaborateurs permanents

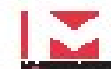
12 pays d'implantation

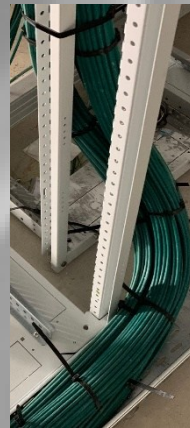


Ingénierie & maintenance

Ingénierie et conseil
en technologies avancées

Ingénierie, installations,
travaux neufs,
maintenance industrielle





**SOCIÉTÉ DALKEN
CRÉÉE EN 2010
SPÉCIALISÉE EN SÉCURITÉ
INCENDIE, SONORISATION ET
RÉSEAU INFORMATIQUE ET
FIBRE OPTIQUE**



Philippe Sangiovanni
Directeur Ouest



Benjamin Galas
Directeur Est

DEPANN2000, fondée en 1979 par M. Jean-Jacques JULIEN, est une marque déposée de dépannage - remorquage automobile (2 roues, VL, PL, Bus ...). Forte d'un savoir-faire et d'une expérience reconnue par la profession, aujourd'hui, DEPANN2000 c'est :

- Un service 24h/24 - 365 jours par an + 45 ans d'expérience : 250 véhicules d'intervention : 18 agences réparties sur l'Ile-de-France
- Une entreprise certifiée AFNOR - NF 212

Depuis plus de 45 ans, DEPANN2000 se mobilise pour fluidifier le trafic routier, assurer la mise en sécurité des usagers, éviter les suraccidents et honorer ses partenariats avec les forces de l'ordre, les administrations et les assistants.

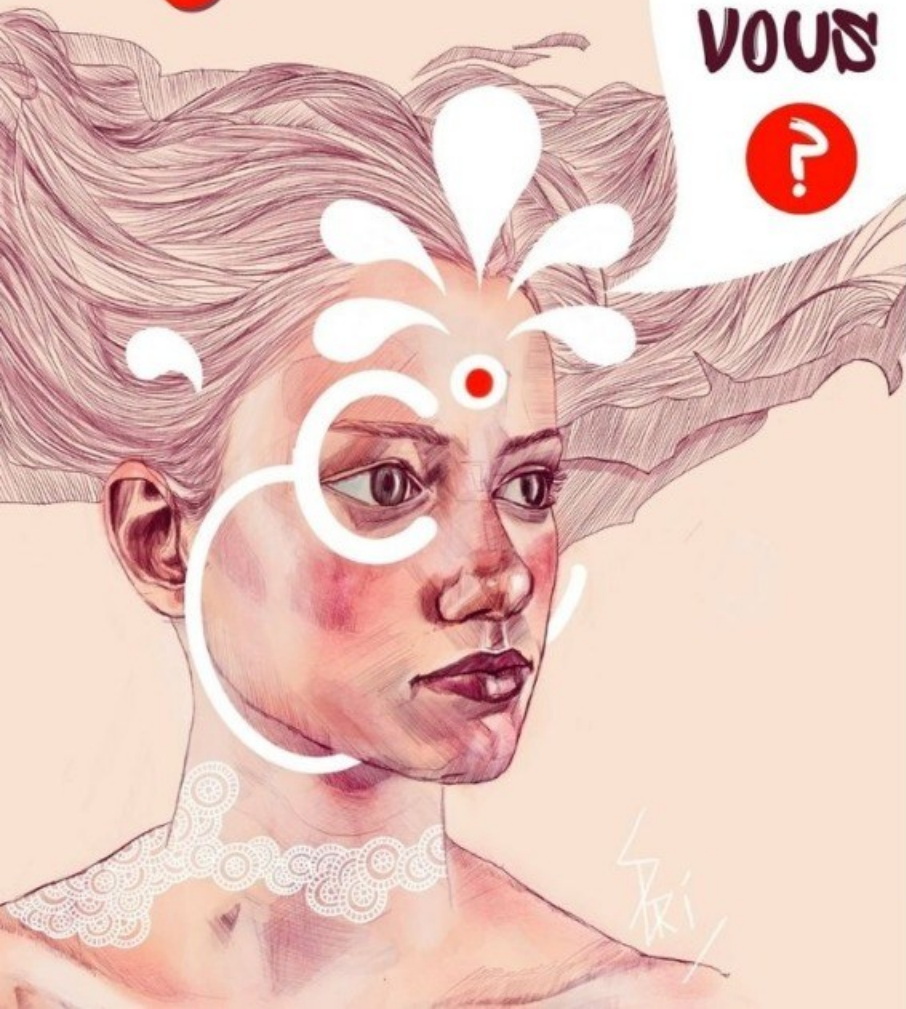
DEPANN2000 SA - 58 rue de Neuilly - Parc des Guillaume 93 130 NOISY LE SEC

0 806 80 20 00

Service gratuit
+ prix appel

*je suis
digitale*

ET
VOUS



DIGITAL RESERV'
Agence digitale

*Agence spécialisée dans la communication
et la création de plateformes web sur-mesure*

Création sites web
Applications métier

Conception graphique
et éditoriale

Développement de
plateformes digitales

Création de contenus
Animation réseaux



Florent TRUCHOT

Conception et Direction
projets digitaux et UX
design

ft@digitalreserv.com
Tel : 06 85 11 82 49



Priscilla SEILLER

Directrion artistique et
conception-rédaction

ps@digitalreserv.com
Tel : 06 59 25 31 96



Arnaud Soury-Lavergne

Marketing & Category Director

Sourylavergne.a@duracell.com

0615195740

Duracell France SAS





La SCADIF, société coopérative d'Ile de France de l'enseigne E.LECLERC pour la Région Parisienne, est le relais entre les structures collectives du mouvement, les magasins et le marché.

Si sa fonction la plus visible est la logistique pour l'approvisionnement des magasins, c'est également une structure support pour les adhérent-e(s) dans d'autres domaines (achats, marketing, communication, informatique).

C'est un lieu de fédération et d'animation d'hommes et de femmes, impliqués depuis longtemps dans l'économie locale. La coopérative garantit le respect des valeurs et des règles du mouvement Leclerc et permet à chaque adhérent-e(s) de participer à des projets collectifs.

Créée en 1977, la SCADIF s'est installée en mars 2022 à REAU (77) sur un terrain de 26 hectares.

Elle réalise un chiffre d'affaires de plus d'1 milliard d'euros avec un parc de 55 points de vente (hypers et supermarchés, express, drives et livraison à domicile).

Soucieuse des valeurs RSE portées par l'enseigne, la SCADIF a muté sa logistique en la voulant moderne, intensive, sociale et écologique.

Equipée d'un process entièrement automatisé dans lequel de 80% des flux de marchandises (hors produits frais) sont traités, cet investissement a également permis de diviser notre surface bâtie par 3,5 !

Ce projet sociétal et environnemental a été conçu avec une vision urbaine limitant les nuisances sonores et visuelles, une vision paysagère avec 11 hectares dédiés aux espaces verts, une vision architecturale voulue simple et épurée, et enfin une vision environnementale avec notamment 5 000 m² de panneaux photovoltaïques, de l'éco-pâturage et des noues paysagères pour la gestion des eaux de toiture et de voirie.





Recrutement & Coaching

- ✓ Recrutement de Cadres et de Dirigeants
- ✓ Coaching Individuel et d'équipes



Laurent de Bellescize

Directeur Associé

06 03 72 05 81

laurent.de.bellescize@extend-consulting.com



Pierre Marie Tixier

Directeur Associé

07 60 66 34 00

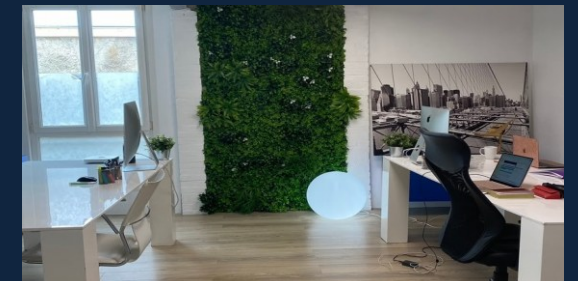
pm.tixier@extend-consulting.com



EXTEND Consulting

5, rue de Castiglione – 75001 Paris

9 bis bd du Général Leclerc – 51100 Reims





EL KHOURY Bassam
Président

CHIFFRES CLÉS

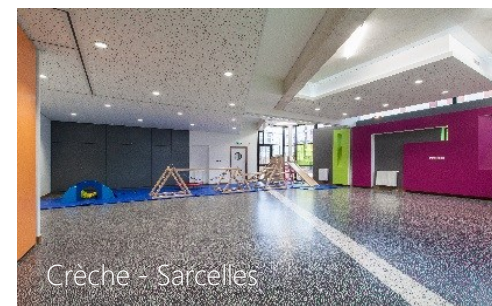
- 22 Années d'expérience
- 16 Millions de Chiffre d'affaire
- 49 Salariés



contact@etmb.fr



Zac des Bois Rocheforts
8 Allée du 7^{ème} Art
95240 CORMEILLES EN PARISIS
Tel : 01.34.12.34.34



ELICIS

Francis Moissonnier
Président Directeur Général



francis.moissonnier@elicis.fr

06.07.36.52.10



Le Bistrot Mazarin
42 rue Mazarine
75006 PARIS
01.43.29.99.01
Parking et Métro



La Grille Vintage
1 rue Guisarde/14 rue Mabillon
75006 PARIS
01.43.54.16.87
Parking et Métro

Un acteur de la distribution depuis plus de 60 ans

1964

Création de France Boissons

1987

France Boissons rejoint le groupe HEINEKEN

2015

France Boissons se lance dans la digitalisation de ses services

2023

MyFranceBoissons devient Eazle

1976

Regroupement des filiales régionales pour structurer un réseau national.

France Boissons se lance dans la création de vin et la distribution de vigneron.

1998

Mise en place d'une nouvelle politique de services

2021

Lancement de la Marketplace MyFranceBoissons

2024

Arrivée de 50 camions électriques dans la flotte

France Boissons fête ses 60 ans



FRANCEBOISSONS

FRANCEBOISSONS

Un acteur national,
ancré dans les territoires

2 400
collaborateurs

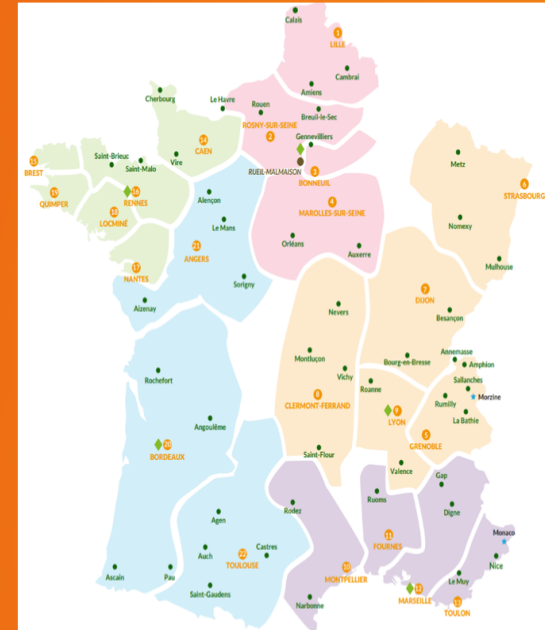
71
sites
de distribution

1 million
de livraisons par an

6 000
références de produits

46 000
clients CHR

Distributeur leader
de boissons et de services



FRANCEBOISSONS

Une offre de boissons adaptée à chaque établissement

6 000 références de produits



+ 1000
références de bières

+ 700
références de spiritueux

+ 1200
références de boissons
sans alcool

+ 2000
références de vins
et de champagnes

Le partenaire privilégié des professionnels de la CHD*

Chez France Boissons, nous proposons les services et solutions les mieux adaptés aux besoins de nos clients, alliant le meilleur de l'expertise de nos équipes à des solutions digitales.

SERVICE TECHNIQUE CLIENTS

Des solutions techniques et d'entretien des matériels. Une équipe technique d'experts qui interviennent pour installer, réparer et entretenir les machines à café et les tirages pression.

COMMANDE EN LIGNE PAR EAZLE

Le site e-commerce simple et rapide pour passer commande, et faciliter la gestion et le développement du point de vente.

FONDS DE COMMERCE

Orientation pour la vente, l'achat ou la transmission de fonds de commerce.

eazle
Le business easy

Farid Bechouche
06.42.42.47.97
Gérant
fxboissons@gmail.com



COMMERCE DE GROS EN ALIMENTAIRE

Boissons Mirinda





FRANCIMMO
111 Boulevard Pereire
75017 PARIS
Tel : 01 45 77 10 18

Frank ROBERT

Gérant



06 16 41 46 43
frank.robert@francimmo.fr

NOS POINTS FORTS

- L'indépendance
- La confidentialité
- Une structure à taille humaine très réactive
- Une équipe pluridisciplinaire

NOS DOMAINES D'INTERVENTION

- Achat/Vente/Location/Gestion
- Bureaux/Activité/Entrepôts/Commerces
- PARIS RP – Grandes Villes France/Etranger

Francimmo propose à une clientèle française et étrangère composée d'investisseurs privés/institutionnels, d'utilisateurs et de promoteurs, des services de conseil, d'intermédiation.

G.N.C.A.
Communication & Affichage



**André
BARANTON
L'Homme
qu'il vous faut**



- **Activité centralisée en Ile-de-France**
- **Siège à Bondy**
- **7 filiales spécialisés**
- **90 collaborateurs**
- **Une moyenne de 800 chantiers à l'année**

NOS FILIALES



Nouvelle filiale spécialisée dans l'artisanat, le domaine de l'agencement, la rénovation, la décoration intérieure et la menuiserie

Développé par **BRUNO LEMMA**



“Depuis 1997, le GROUPE ANDY a développé un savoir faire reconnu dans les métiers de finitions ainsi que sur l'ensemble de corps d'états architecturaux.

Les différentes filiales du groupe nous permettent de bénéficier d'un ensemble d'entreprises complémentaires et spécialisées dans les domaines du revêtement de sols souples et durs, du plancher technique ainsi qu'en peinture, ravalement, agencement et décoration.

En constante évolution depuis plus de 35 ans, le GROUPE ANDY s'est entouré de partenaires partageants les mêmes valeurs de qualités et de professionnalisme afin d'apporter une réponse complète et ciblée à l'ensemble de ses clients.”

FRANCO LEMMA, Président

MASCIA_{TCE}



- Filiale **Tout Corps d'Etat**
- Plus de **10 collaborateurs**
- Travaux de maçonnerie, électricité, plomberie, cloisonnement dure ou légère, chauffage, peinture, revêtements de sols, menuiserie, miroiterie, serrurerie



MASCIA, filiale du GROUPE ANDY, a développé un savoir-faire reconnu dans les métiers de finition ainsi que sur l'ensemble des corps d'états architecturaux.

En constante évolution depuis 1987, MASCIA s'est entourée de partenaires partageant les mêmes valeurs de qualité et de professionnalisme afin d'apporter une réponse globale sur les différents lots, que ce soit pour les corps d'états architecturaux ou les lots techniques.

BRUNO LEMMA, responsable d'exploitation



AGENCEMENTS

BY ANDY



- Nouvelle filiale **Agencement** du Groupe
- Atelier propre pour le **développement** de l'activité
- Aménagement, agencement intérieur et équipement en bois, métal, miroiterie, serrurerie



AGENCEMENTS by ANDY, créé octobre 2024, a pour objectif de développer l'artisanat auprès du Groupe. Cette nouvelle filiale est le reflet de la stratégie de développement du Groupe : offrir un service proche et de qualité auprès de ses clients.

En étroite collaboration avec MASCIA, la création de l'atelier en interne permet un excellent contrôle de qualité des produits proposés par chacune de nos filiales.

BRUNO LEMMA, responsable d'exploitation



Noisy-le-Grand

immeuble Maille Nord 17
15 Rue Insulin (au tournant d'Est)
93160 NOISY LE GRAND



CHIFFRES CLÉS

- **900 Mio €** de CA net facturé en 2021
- **1 500** salariés en France

Dominique VAIRON
Directeur Commercial



dominique.vairon@hertafoods.com

Téléphone : 06 86 28 50 28





Depuis 24 ans, Hôtels & Préférence est une chaîne volontaire haut de gamme qui réunit plus de 10 500 chambres dans 19 pays à travers 150 établissements chics et authentiques rigoureusement sélectionnés pour leur service haut de gamme.



Depuis 2010, le label TemptingPlaces collectionne les boutique-hôtels les plus exceptionnels à travers le monde. Aujourd'hui, ce sont 55 hôtels indépendants dans 15 pays qui sont affiliés pour leur caractère distinctif et l'excellence de leurs services personnalisés.



Kitchen Generation (KG) est un label sélectif mettant en avant les Chefs très talentueux de la nouvelle génération de la gastronomie Française et internationale dévoilé au public en février 2023. Jeunes d'âge ou d'esprit, innovants et parfois décalés, ce sont les créateurs de la « belle cuisine » de demain.

Nicolas Dubois
General Manager of Tempting Places
Deputy General Manager of Hôtels & Préférence & Kitchen Generation

ndubois@hotelspreference.com
+33 (0)6 16 27 68 97





SERVICE - PROTECTION - SOLUTION

www.groupe-hemera.fr



Denis SCHIAVONE
Président GROUPE HÉMÉRA
06 76 33 59 86 – ds@groupe-hemera.fr

HÉMÉRA
SERVICE PROPRETÉ



HÉMÉRA
PROTECTION INCENDIE



HÉMÉRA
SOLUTION NUISIBLES





JPA Invest est une holding et société d'investissement engagée qui tend à créer de **la valeur durable**.

Créatif, innovant, responsable et pragmatique nous mettons tout en œuvre pour favoriser la réussite et le développement des sociétés que nous accompagnons dans le respect des écosystèmes et des parties prenantes.

Notre vision est d'être un **partenaire** totalement engagé auprès des structures que nous accompagnons en **proximité** avec les entrepreneurs et leurs équipes.

Activités

Pole Emploi Européen



Pole Evènementiel



Pole Ressources Humaines



Orientations stratégiques

DÉVELOPPER DES SECTEURS D'ACTIVITÉS EN LIEN AVEC LES COMPÉTENCES DE JPA INVEST

LA RESPONSABILITÉ SOCIALE, SOCIÉTALE ET ENVIRONNEMENTALE AU CŒUR DE NOTRE PROJET D'ENTREPRISE !



Jean-Philippe PAPIN
40 ans d'expérience
Création, stratégie,
développement et
gestion d'entreprise



Cyrille MICHEL-PAPIN
35 ans d'expérience
R.S.E.
Systèmes d'informations
Communication digitale
Ressources Humaines



Rodolphe MICHEL-PAPIN
27 ans d'expérience
Comptabilité
Finances
Trésorerie



Pierre-Alexandre MICHEL-PAPIN
24 ans d'expérience
Communication
Innovation
Management
Formation
Amélioration continue

Chiffres 2023

270 millions d'€
de chiffre d'affaires

6
entreprises accompagnées

250
collaborateurs

Objectifs 2024

290 millions d'€
de chiffre d'affaires



AGENCE
OFFICIELLE
STADE DE FRANCE



idekom

événements

- ★ CONVENTIONS – **SÉMINAIRES HAUT DE GAMME**
- ★ **SOIRÉES VIP** – VOYAGES INCENTIVES
- ★ DÉPLACEMENTS SUR DES **ÉVÉNEMENTS INTERNATIONAUX**



BERTRAND DELGERY



PATRICE GOTRAND
Directeur Commercial

Vivez l'Expérience Idekom

WWW.IDEKOM.FR / bdelgery@idekom.fr / 06 15 55 38 05



INFO ONE

GRUPE



Pionniers depuis 18 ans dans les domaines de l'imprimerie, de la signalétique et des enseignes, Info One excelle dans la réalisation de projets, du plus petit au plus grand format. Nous sommes experts en création,

impression, découpe, fraisage et installation, offrant ainsi une gamme complète de services pour concrétiser vos idées. Situés à Rambouillet, notre emplacement stratégique nous permet de servir efficacement le bassin parisien.

Grégory Bertinetti
Président Info-One



EXPERTISES

IMPRESSION
SIGNALÉTIQUE
ÉVÉNEMENTIEL
DÉCORATION
ENSEIGNE
VÉHICULES
MARQUAGE & AMÉNAGEMENT

Création | Production | Pose



Grégory Bertinetti

+33 (0)6 08 53 57 30

gregory.bertinetti@info-one.fr

www.info-one.fr



IMMOBILIER TAGLIERO

Directeurs Associés Jean Yves et
Charles TAGLIERO

40 années d'expérience.

Transactions, gestion locatives,
locations.

Paris et ouest Parisien

1 agence à Suresnes

Immobilier de prestige

Portefeuille de gestion : 700 lots

Estimations gratuites



Immobilier TAGLIERO, 7 Place du
General Leclerc 92150 Suresnes
01 45 06 34 01
Immobilier.tagliero@wanadoo.fr



TRADITION
de Vendée
ARTISAN CHARCUTIER

Maison Lartigue

295, chemin de l'Herté
40465 Pontonx-sur-l'Adour
www.lartigue.fr

ELEVEURS, ARTISANS CHARCUTERIE & FOIE GRAS

Des entreprises artisanales & régionales au service du goût

Tradition de Vendée

ZAC les Acacias
85430 La Boissière-des-Landes
www.tradition-de-vendee.com



- Des canards élevés en plein air et nourris avec les produits de la ferme
- Un savoir-faire artisanal transmis depuis plus de 70 ans
- Un atelier de production certifié IFS Niveau Supérieur
- Des foies gras élaborés à partir de canards IGP du Sud-Ouest
- Une gamme complète & raffinée de charcuterie du Sud-Ouest



Des porcs fermiers
élevés en plein air
dans de grands
espaces verts

Trophée du Bien-Être
animal depuis 2013

Un savoir-faire
artisanal transmis
depuis bientôt 50 ans

Des jambons de
Vendée IGP, frottés à
la main avec du gros
sel et de l'eau de vie

Une cuisson au four
à bois traditionnel
pour des saveurs
uniques



Ludovic BOUET

Président

Tél : 05 58 74 03 39

Mob : 06 07 21 53 35

Mail : lbouet@lartigue.fr

JAMAIS
d'arômes
ajoutés

Des infusions & thés,
100% plantes,
sans **jamais d'arômes ajoutés**



Une relation durable
avec de petits producteurs
passionnés pour sélectionner
les meilleures plantes, sur
leur terroir d'origine



Pascal JACQUIN
Directeur Général
06.46.53.47.05
Pascal.jacquin@les2marmottes.fr



Bons-en-Chablais

**Fabrication exclusive dans nos
ateliers en Haute-Savoie**
(label PME+ pour un monde plus
engagé, certificats BIO, IFS, Savoie-
Mont-Blanc Excellence)

Une fabrication **toute l'année.**



À propos de la Maison

Depuis 1957, nous célébrons les petits et grands moments de votre vie, dans nos boutiques, lors d'événements sur-mesure et au sein de notre école. Pionniers de l'excellence française engagée, les femmes, les hommes et les chefs Lenôtre s'unissent à leurs clients, pour leur faire vivre des émotions intenses, que seules nos créations peuvent susciter.



TRAITEUR-ÉVÉNEMENTIEL



PRÉ CATELAN



LES BOUTIQUES LENÔTRE



L'ÉCOLE
DES ARTS CULINAIRES

Le collectif des chefs

Le savoir-faire gastronomique à la française

La plus grande brigade d'Europe réunit près de 450 chefs et artisans dans les ateliers de Plaisir. Boulangers, charcutiers, cuisiniers, pâtisseries ou chocolatiers, ils sont garants de la maîtrise et de l'excellence des savoir-faire, avec, au quotidien, un engagement sans faille. Utiliser les plus beaux ingrédients, contribuer sans cesse au goût et à l'harmonie ...

« *Le goût de l'excellence et du partage* »,

Guy Krenzer



FRÉDÉRIC ANTON

Chef 3 étoiles et 5 toques Le Pré Catelan
Chef 2 étoiles et 3 toques Le Jules Vernes
Chef 1 étoile et 4 toques Le Don Juan II



GUY KRENZER

Directeur de la création et chef exécutif Lenôtre
Doublement sacré
Un des Meilleurs Ouvriers de France



ÉTIENNE LEROY

Chef pâtissier de la création
Champion du monde
de pâtisserie 2017



FABRICE BRUNET

Chef pâtissier de la création salée
Un des Meilleurs Ouvriers de France



FABRICE GENDRIER

Chef cuisinier de la création salée
Un des Meilleurs Ouvriers de France



ÉRIC FINON

Chef de la création salée Côte d'Azur
Un des Meilleurs Ouvriers de France



PASCAL KAMIN

Chef formateur en Cuisine
Champion du monde traiteur 2023



Et tout le monde est content !!

Philippe Fardel Président
0670163597

Leader européen du marché de la purée de pomme de terre avec
85 M€ . Une usine en Picardie et un siège à Paris



Formation

Leadership

Développement

Confiance



au cœur de la transformation

Depuis plus de 19 ans, nous accompagnons nos partenaires dans l'optimisation de leur performance commerciale.

- Parcours sur-mesure **de formations commerciales et managériales.**
- **Missions de coaching individuel ou collectif.**

« S'appuyer sur la connaissance du fonctionnement de l'humain pour réussir les transformations et développer la performance »

PARTAGE & TRANSMISSION, MOTIVATION ET ENVIE, EXIGENCE ET AUDACE.

Nous avons assis notre réussite en sachant nous doter des meilleurs solutions TTI, Succès Insight, sémiologie, WYFE...

EN FRANCE:

- **Notre filiale CCC, intervient dans les domaines DU RECRUTEMENT et DU BILAN DE COMPETENCE**
- **360 CHD ET HUBFORCE proposent des solutions de FORCE DE VENTES SUPPLETIVES**

A l'international, nous pouvons vous accompagner grâce à nos filiales en Pologne, Roumanie, Maroc, Cote d'Ivoire et bientôt en Amérique de sud.

LES PLUS GRANDES MARQUES D'HORLOGERIE



LASSAUSOIS
— — — — —

— — — — —
J O A I L L I E R

≡ LES MONTRES PARIS ≡



Jean Lassaussois
Président Fondateur

06 11 85 80 00
jl@boutiquelesmontres.com

LES MONTRES BONAPARTE
58, rue Bonaparte - 75006 Paris - 01 46 34 71 38

LES MONTRES PASSY
40, rue de Passy - 75116 Paris - 01 53 92 51 61

LES MONTRES COLLECTOR
34, rue du Four - 75006 Paris - 01 43 35 10 68

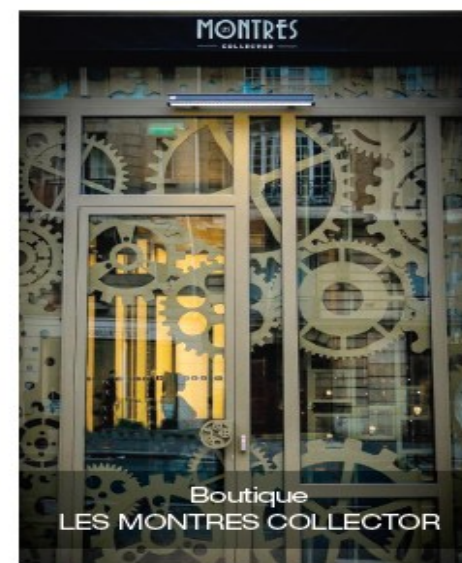
BOUTIQUE ROLEX SAINT-GERMAIN
56, rue de Rennes - 75006 Paris - 01 53 63 00 50



Boutiques LES MONTRES Bonaparte et Passy



Boutique ROLEX Saint-Germain



Boutique
LES MONTRES COLLECTOR



IDF - DFT - IDF ECHAFAUDAGES - IDF PLIAGE
Echafaudages - Pliage alu - Enduit - Bardage - Parement pierre -
Parement plaquettes - ITE - Peinture - Lasure
Promotion immobilière



DELIKAYA Nezir
T. 07 60 84 03 34
contact@nsgroupe.fr





Grégory Bertinetti

Président

06 08 53 57 30

gregory.bertinetti@orion.cab

www.orion.cab

Siège & Bureau

ZI Bel air la forêt

1 rue Amélia Earhart

78125 Gazeran

ÉCONOMIE CHARGES SOCIALES

Audit grâce à l'intelligence artificielle

Connaissez-vous l'intelligence Artificielle pour l'audit des charges sociales?

Nous vous mettons en relation avec l'unique société qui a développé grâce à son expertise métier avec 25 ans de R&D, une IA propriétaire sur la récupération de cotisation excédentaire.

9 sociétés sur 10 présentent des économies sur les charges sociales & AT-MP
Le gain sur ces économies représente entre 1 et 3% de la masse salariale.
Faites un rapide calcul à 1% sur les 36 derniers mois de ce que nous pouvons vous faire récupérer.

Objectif de l'audit

Recenser, analyser et hiérarchiser les cotisations excédentaires.

Mettre en place les moyens techniques, humains et structures pour optimiser les charges sociales.

Plan d'intervention

Mettre en place les préconisations.

L'expert se charge de :

- . Valoriser les crédits,
- . Instruire les dossiers auprès des administrations,
- . Accompagner à la mise en place des préconisations.

Engagement sur les résultats

Les honoraires sont simplement indexés sur les résultats.

Pas simplement une promesse : une réalité.

www.lavilla92.fr

LA VILLA 92

IMMOBILIER & CONSEIL EN FINANCEMENT

« ... 20 ANNÉES D'EXPÉRIENCE
ISSUES DES SECTEURS DE LA
BANQUE, DE L'ASSURANCE, DE LA
FINANCE, ET BIEN SÛR DE
L'IMMOBILIER »

- TRANSACTION
- CONSEIL EN
FINANCEMENT
- LOCATION



— 06 07 79 27 82 —

marjolaine.pruvost@lavilla92.fr



95%

NIVEAU DE SATISFACTION
sur 484 avis clients

RECONNAISSANCE DES PROPRIÉTAIRES
ET DES CLIENTS



- GESTION LOCATIVE
- HOME STAGING
- GARANTIE REVENTE

UN SEUL OBJECTIF,
LA SATISFACTION DE
NOS CLIENTS



ACHAT VENTE LOCATION GESTION

86, avenue de la Marne
92600 Asnières-sur-Seine



Nicolas Lesage

Plomberie Sanitaire Chauffage

SARL Nicolas Lesage
127 avenue Gambetta
94700 Maisons-Alfort
Tel : 06 20.95.51.58

Nicolas LESAGE Gérant



lesage_nicolas@hotmail.fr

POINTS CLÉS

Clients **Particuliers, Hôtellerie *******,

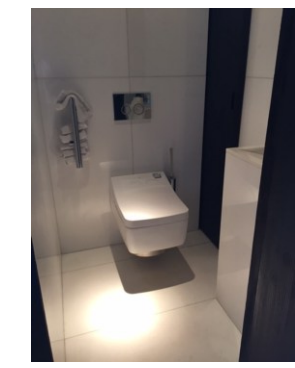
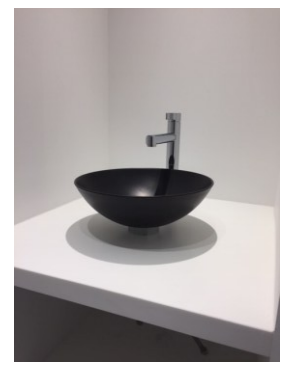
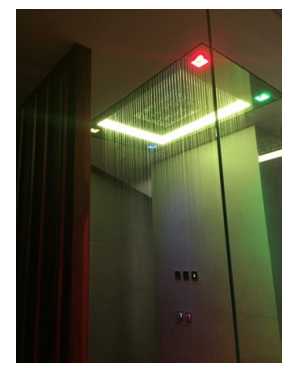
Administrateurs de Biens, Syndics...

Types de travaux **neufs ou rénovation, TCE**

Stations Techniques **Dornbracht, Gessi,**

Fantini, TOTO ...

Formation d'Excellence





Waters
& Healthy
Beverages

L'EAU MINÉRALE NATURELLE

**Vous faire bénéficier d'une hydratation plus saine
grâce à la pureté de la nature**



Franck ISSAYAN
Directeur Commercial
☎ : +33 6 09 25 38 80
✉ : franck.issayan@waters.nestle.com



Jean-Philippe BRAND
Directeur des Clients Nationaux
☎ : +33 6 70 71 12 52
✉ : jean-philippe.brand@waters.nestle.com

<https://www.nestle-waters.fr/>





josemarques@lctpsas.com

Tél 06 12 31 11 53

Créée le 1er janvier 2000, par Mr José MARQUES actuel Président, la société L.C.T.P. propose :

- Travaux d'aménagements urbains qualitatifs
- Travaux d'enfouissement de réseaux, génie-civil
- Travaux de voirie
- Travaux assainissement et mise en conformité EU (Eaux usées) et EP (Eaux pluviales)

pour les Collectivités, Conseils Départementaux, Communautés d'agglomération, Communes, Copropriétés, Particuliers, Bailleurs Sociaux

Nous sommes une entreprise engagée, qualifiée et responsable .

Adresses

Siège social : 537 rue Hélène Boucher
BP 60144 78531 BUC

Ets secondaire : 9-11 rue de la Baignade
94 400 VITRY SUR SEINE

Adresse électronique : contact@lctpsas.com

Numéros de téléphone et de télécopie

Siège Social : Tél 01 34 65 04 28 Fax 01 34 65 11 64

Ets secondaire : Tél 01 81 94 10 00 Fax 01 58 46 81 45

SIRET

Siège social : 433 953 155 00044

Ets secondaire : 433 953 155 00036

TVA FR70433953155 CODE NAF 4211Z

<https://www.lctpsas.com>

Retrouvez-nous sur les réseaux sociaux



Ci-dessous en images quelques réalisations

Liaison verte Résurgence de la source de la Petite Saussaie
VITRY sur SEINE (94)



Quartier Mozart
VELIZY VILLACOUBLAY (78)



Rivière pédagogique
ARCUEIL (94)



LA SUITE APPLICATIVE ULTIME DE SALES ENABLEMENT

INTÉROPÉRABLE



-30 % EMAILS

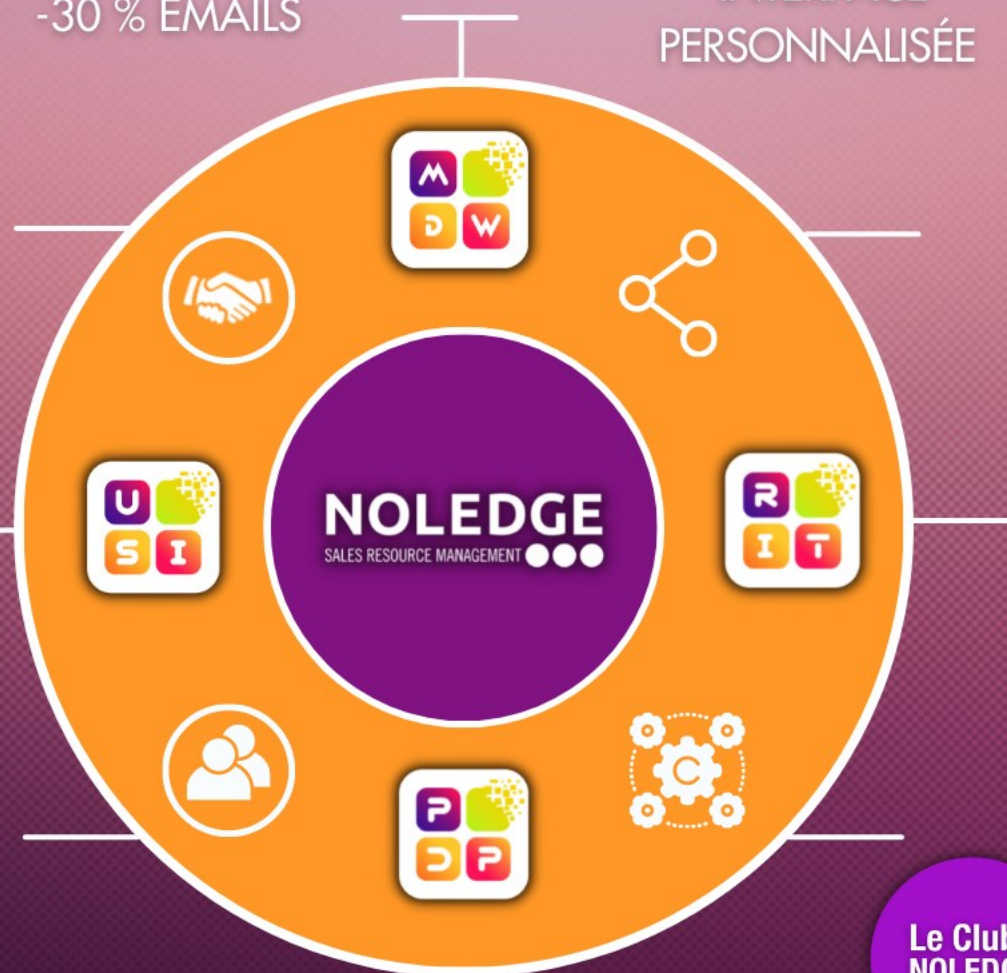
INTERFACE PERSONNALISÉE

MULTI OS



TEMPS GAGNÉ
PAR COMMERCIAL
4 JRS / AN

DÉPLOIEMENT
MAXI 3 MOIS



Microsoft Cloud
Solution Provider program



Jérôme Péré
Président

Contact
jpere@noledge.fr
06.89.37.58.14
www.noledge.fr



6 CATALOGUES SPECIALISÉS
100 000 ARTICLES ET +
FABRICATION SUR MESURE

ET ARBOREZ
VOTRE BEAU LOGO !

VOTRE
EXPERT
DE LA
COMMUNICATION
PAR L'OBJET


MEDIADEME
L'objet de toutes vos attentions
★ 35^{ème} anniversaire ★

**HIGH
TECH**

AUDIO
VIDÉO
CHARGE
USB



EPI

**TEXTILE
PROMOTIONNEL**



**GOODIES
ÉCRITURE
PAPETERIE**



**CADEAUX
D'AFFAIRE**



INCENTIVE

**ILS NOUS FONT
CONFIANCE**



SAVINUM

VINS
CHAMPAGNE
SPIRITUEUX
COLIS GOURMANDS



**NOTRE NOUVELLE
MARQUE**

CONTACT

03 29 79 22 30
MEDIADEME@MEDIADEME.COM



WWW.MEDIADEME.COM
**RESTEZ
CONNECTÉS**

Lynda GAIBLET

06.48.37.84.73

lynda.gaiblet@mma.fr

Sébastien HERMET

06.85.56.97.64

sebastien.hermet@mma.fr

Spécialiste des Assurances Pros & Entreprises



CABINET GAIBLET HERMET

4 Agences pour vous servir

CHATOU

6 rue de la Paroisse
78400 CHATOU
01.39.52.10.85

SAINT GERMAIN EN LAYE

12 place de l'Abbé Porcaro
78100 SAINT GERMAIN EN LAYE
01.39.73.74.75

SARTROUVILLE

35 avenue de la république
78500 SARTROUVILLE
01.39.14.59.25

MAISONS LAFFITTE

79 rue de Paris
78600 MAISONS LAFFITTE
01.39.12.41.22





Mc Donald's Bois d'Arcy

Guillaume DARSY
Franchisé



McDonald's BOIS D'ARCY
Centre Commercial Leclerc
27 Avenue Jean Jaurés
78390 BOIS D'ARCY
Tél. : 0130589595

Guillaume.darsy@hotmail.com

06.20.60.85.11

MGP

LA MUTUELLE DES FORCES DE SÉCURITÉ

8 rue Thomas Edison
94027 Créteil cedex
mgp.fr
09 71 10 11 12



LA MUTUELLE QUI PROTÈGE CEUX QUI PROTÈGENT

Il y a plus de 60 ans, des policiers donnaient naissance à la Mutuelle Générale de la Police. Depuis, ces années d'expérience à leurs côtés nous ont permis de nous ouvrir naturellement aux forces de sécurité. Devenue la MGP, notre mutuelle reste fidèle à ses valeurs fondatrices et s'engage à accompagner ceux qui concourent à la protection des personnes et des biens.

Personnels du ministère de l'Intérieur, de la Justice, douaniers, policiers municipaux et salariés de sociétés de sécurité privée peuvent ainsi accéder à une protection de qualité adaptée à leurs besoins.

UNE OFFRE COMPLETE QUI RÉPOND SPÉCIFIQUEMENT AUX BESOINS DES FORCES DE SÉCURITÉ

La MGP offre à ses adhérents toute une gamme de garanties et de services dédiées aux forces de sécurité et à leur famille : **complémentaire santé, maintien de salaire, prévoyance, assistance et action sociale.**

UNE ORGANISATION COLLÉGIALE, UNE GESTION DÉMOCRATIQUE

La MGP est gérée de façon démocratique par des administrateurs élus en assemblée générale par les délégués représentants des adhérents. Les administrateurs composent le conseil d'administration. Ils élisent en son sein un bureau national et un président.

Benoît BRIATTE
Président



CHIFFRES CLÉS

Cotisations acquises au 31/12/2017 : 164 M€
Nombre de personnes protégées : 200 584
Nombre de salariés : 461
Nombre de délégués : 1 500

Unéo, MGP et GMF
sont membres d'
UNÉOPOLE
la communauté
sécurité défense



Nestlé France
7 boulevard Pierre Carle
77186 Noisiel Marne-la-Vallée
Tel : 01 60 53 21 26



Marc BUTOT
Directeur Commercial Corporate

CHIFFRES CLES

- 4,9 milliards d'euros de chiffres d'affaires
- 1^{er} marché en Europe
- Plus de 13 000 collaborateurs
- 24 sites industriels
- 5 centres de recherche
- Large portefeuille de marques





Leur Bien-être, Notre Passion.®



NESTLÉ PURINA PETCARE FRANCE SAS
7 BOULEVARD PIERRE CARLE
77186 NOISIEL
TEL: + 33 (0) 1 60 53 45 00

Lilian ALTEFROHNE
Directeur Commercial
Nestlé Purina et Cereal Partners



06 07 34 27 16

Lilian.altefrohne@purina.nestle.com



Cereal Partners Worldwide
Nestlé and General Mills

CHIFFRES CLÉS

- 12,6 millions de chats et 7,2 millions de chiens
- N°1 français du Petfood
- 1 921 salariés en France
- 5 usines en France
- 1 Centre de R&D basé à Amiens

NOTRE VISION

«Etre la société qui inspire le plus confiance pour enrichir la vie des animaux et de ceux qui les aiment»



CHIFFRES CLÉS

- N°2 des céréales Enfants et Adultes en France
- 2 usines en France
- Centre de R&D basé en Rumilly

NOTRE VISION

“Making Breakfast Better”





Franck NEYRAUD

104, avenue des Champs Élysées - 75008 Paris



Promoteur
depuis 1953

ERIC CALEM
President

PROMEX-F3C intervient en Ile-de-France et produit plus de 250 logements par an. Résidence Service, principale ou logement social, PROMEX-F3C répond à l'ensemble des besoins en logement.

 contact@promex-f3c.fr

 01.46.43.99.99

 4, rue Louise Michel 92300
LEVALLOIS-PERRET





Smaïl BOUDJENNAH
Directeur Général Europe de l'Ouest
sboudjennah@fr.qatarairways.com

Qatar Airways dessert plus de 170 destinations dans le monde, en reliant la France à son hub de Doha, l'aéroport international de Hamad. Qatar Airways propose des vols directs depuis quatre villes françaises : Paris, Lyon, Nice et Toulouse.

Qatar Airways est également reconnue comme l'une des meilleures compagnies aériennes au monde, ayant remporté de nombreux prix prestigieux. En 2023, Qatar Airways a été nommée "Airline of the Year" par Skytrax pour la septième fois, un record inégalé. Elle a également remporté les prix de la meilleure classe affaires, du meilleur salon de classe affaires, et de la meilleure compagnie aérienne du Moyen-Orient. En 2021, Qatar Airways a été élue "Airline of the Year" par AirlineRatings, ainsi que meilleure compagnie aérienne du Moyen-Orient, meilleure restauration, et meilleure classe affaires.

Qatar Airways se distingue par son excellence, son innovation, et son engagement envers ses passagers. Elle offre un service de qualité, des produits haut de gamme, et une expérience de voyage inoubliable.

Olivier Ferran
Directeur Général Quai des Orfèvres

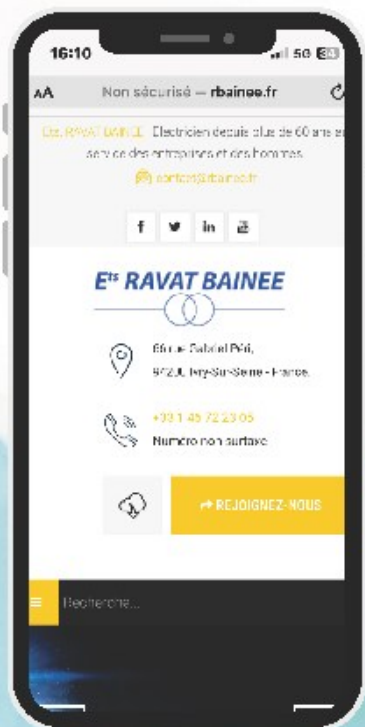
Agence de communication
TV, print, réseaux sociaux, sites internet, PLV...



ENTREPRISE D'ÉLECTRICITÉ CRÉÉE EN 1955



Stéphane RAVAT
Directeur général



20 salariés



2.5 millions de CA



Installation et réhabilitation dans le respect des normes
sur tous courants électriques, toutes tensions et tous types
d'infrastructures



***Nos domaines d'activités : tertiaire, industriel et
appartements individuels haut de gamme***



- 9 tables parisiennes
- 9 ambiances différentes
- 9 valeurs sûres de la Gastronomie parisienne
- 9 rendez-vous culinaires évocateurs du charme historique de Paris
- 1 étoile au Michelin depuis 1965
- 380 000 couverts servis / an
- 200 salariés

06 09 04 68 32

commercial@restaurantsparisiens.com



LA GRANDE CASCADE
Restaurant Gastronomique étoilé
Bois de Boulogne
Paris 16



CHEZ GEORGES
Authentique Brasserie Parisienne
273 Bd Péreire
Paris 17



TRATTORIA DI BELLAGIO
Trattoria italienne
101 av des Ternes
Paris 17



LE BŒUF MAILLOT
Bistrot à viande
99 av des Ternes
Paris 17



L'AUBERGE DU BONHEUR
Restaurant Terrasse
Bois de Boulogne
Paris 16



Le Ballon des Ternes
Ballon & Coquillages

LE BALLON DES TERNES
Brasserie Belle Epoque
103 av des Ternes
BALLON & COQUILLAGES
Bar à fruits de mer
71 bd Gouvion St Cyr
Paris 17



BELLAGIO PIZZA BAR
Bar à pizza
99 av des Ternes
Paris 17



LE ROYAL VENDÔME
Véritable Zinc Parisien
26 rue Daniel Casanova
Paris 2è



**Nous contribuons à la construction de grandes infrastructures
sur la Région Parisienne dans tous les secteurs du bâtiment**

TRAVAUX NEUFS

Gros Œuvre - Entreprise Générale

REHABILITATION / RENOVATION

Tous corps d'état



Créée en 2009, notre société est spécialisée dans la construction de logements, de bâtiments industriels, commerciaux, logistiques et tertiaires.



Nous intervenons sur toute l'Île de France sur des projets neufs ou de rénovation en **Gros Œuvre** et en **Entreprise Générale/Tous corps d'état**.



ROC, c'est plus de **70 collaborateurs**

Un chiffre d'affaires en 2021 de **58 millions**



Ümit DELIKAYA
Président



Ömer DELIKAYA
Directeur Général



Leader européen des services de nettoyage de pièces et d'applications chimiques de traitement de surface pour tous les secteurs d'activités

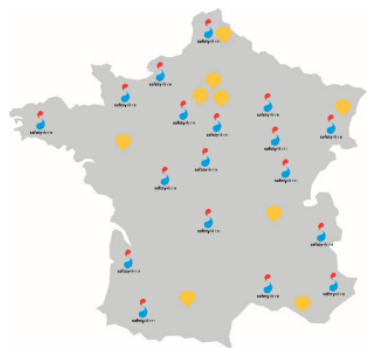


Jerôme Chabrol
Président Directeur Général



Jerome.chabrol@safetykleen.eu

une couverture nationale



Une gamme de machines variée pour toutes les applications



- Une proximité locale : 24 centres de service
- Près de 50 Millions € de CA
- Près de 200,000 services réalisés chaque année
- 220 collaborateurs
- Des solutions dans tous les secteurs d'activités



SCHAFFNER

FONDÉ EN 1812

MÉTALLERIE
FERRONNERIE

ADRESSE : 24 RUE DES PRES
67120 DUPPIGHEIM
TEL + 33 (0) 3 88 49 11 56

CHIFFRES CLES

55 salariés - 10 Compagnons
du Devoir - 2 MOF
4000m² d'ateliers et bureaux
10 millions € chiffre d'affaire



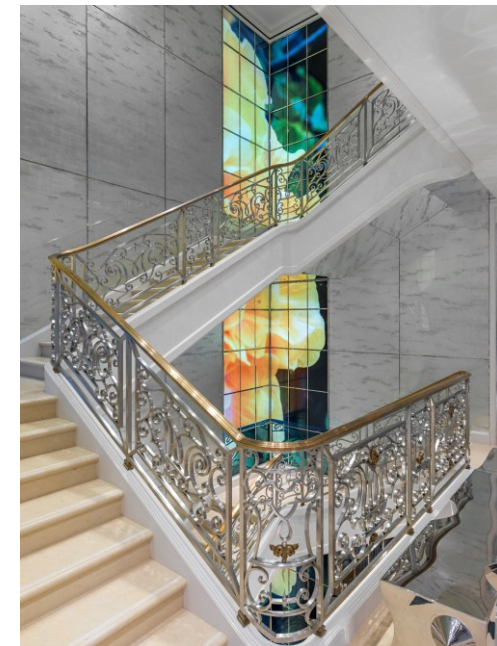
Vincent Schaffner
Directeur Général et
Commercial

06 73 89 24 07
v.schaffner@schaffner.fr



Philippe Schaffner
Directeur Général et
Technique

06 19 34 16 10
p.schaffner@schaffner.fr



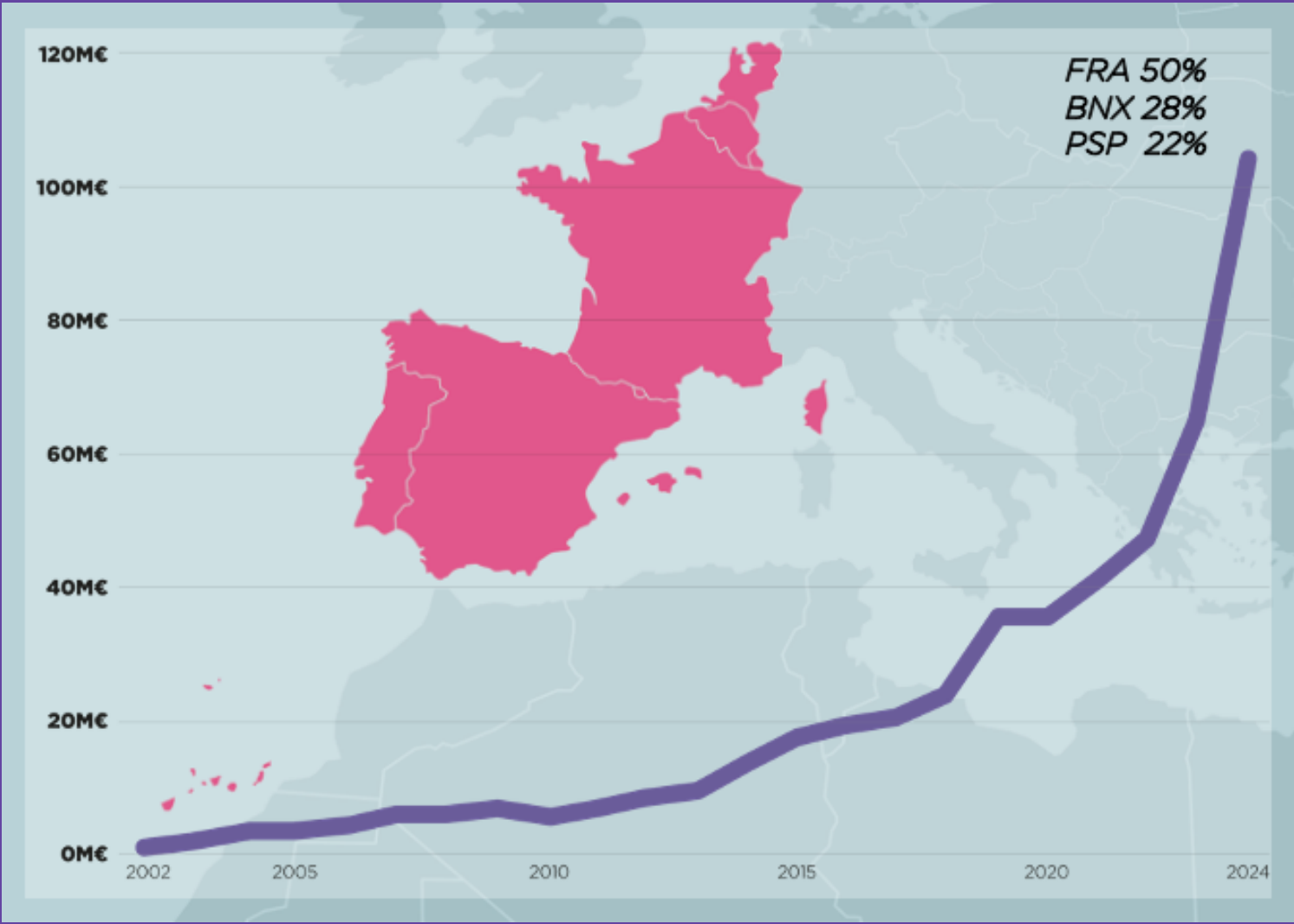
NOTRE VISION

Réaliser des projets toujours plus techniques et artistiques.

Permettre à nos équipes de réaliser des projets d'exception et d'évoluer jour après jour.

Former les métalliers de demain, par la transmission du savoir-faire et faire perdurer le métier.





SARWAK
s a r a w a k

upsell
FAIRE GRANDIR
VOS MARQUES

Votre Force de Vente
externalisée
#performance
#efficacité



Severin MICHEL, DC GR
+33 6 72 91 7742
michels@sarawak.fr



Guy MAINDIAUX, PDG
+33 6 07 57 50 11
maindiauxguy@sarawak.fr



Bruno AROUIN, DG Upsell
+33 6 14 55 65 39
bruno.ardouin@upsell.fr

SPICE UP
YOUR
BRAND! **SARWAK**

ARNAUD JOBARD
Directeur Commercial

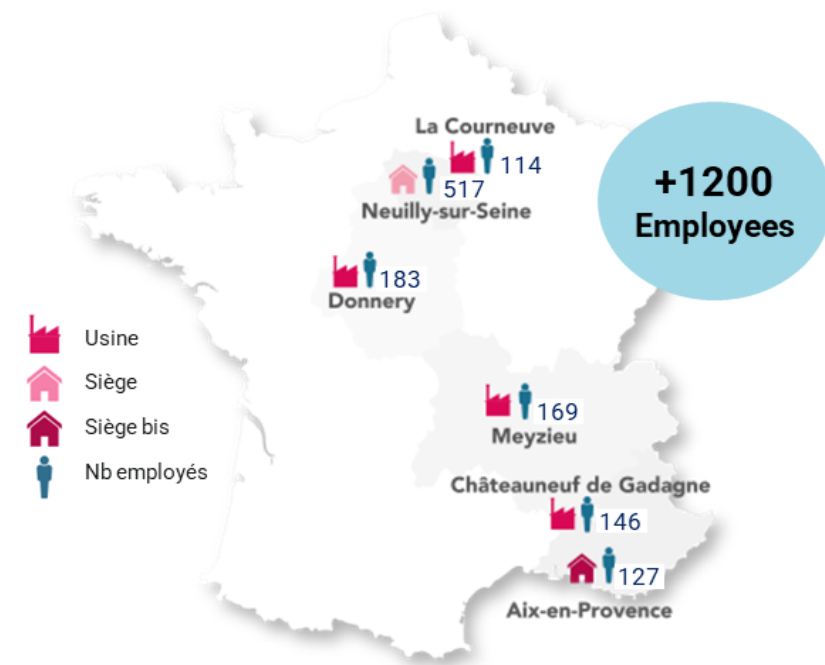


SUNTORY

BEVERAGE & FOOD FRANCE

4 Usines | 2 Sièges Sociaux

- N°1 en France des boissons aux fruits
- 1 Milliard € de CA
- 98% de nos boissons sont fabriquées en France



SUNTORY BEVERAGE FOOD FRANCE
40-52 BD DU PARC
92200 NEUILLY SUR SEINE
Tel : 06 89 09 29 10





Gérard Bertinetti
Président

06 07 52 03 64
gerard.bertinetti@sidef-sas.fr

Fondée en 1985, société à capitaux entièrement français.
SIDEF dispose d'un panel de collaborateurs de haut niveau, possédant une grande expérience institutionnelle et industrielle, dans des domaines très diversifiés pour couvrir un large éventail de clients industrielle.

Société de conseil et d'assistance auprès d'entreprises industrielles

Les prestations

- Conseil pour définir en commun les stratégies permettant aux industriels de répondre au juste besoin exprimé par les institutionnels.
- Assistance auprès des grands groupes et sociétés dans leurs relations avec l'administration (contacts directs avec les décideurs).
- Mise en place de partenariats industriels en fonction des exigences de besoin clients.
- Identification et résolution des difficultés lors de l'exécution de marché.

Les partenaires industriels

- Les grands groupes et sociétés ayant comme client les institutions nationales: Ministère de la Défense, Ministère de l'intérieur ainsi que les établissements qui leur sont rattachés.

Les secteurs d'activité et domaine d'expertises

- Aéronautique, Spatial, Naval, Systèmes terrestres.
- Sécurité global (intérieure, extérieure, privée)
- Santé civile et de la Défense
- Environnement



sun*life*

ILE MAURICE
5 hôtels - 3 golfs

Yann LLORET
Directeur France, Belgique & Suisse
06 25 02 27 25
yann.lloret@yoursunlife.com





**SOLUTIONS
CONSEILS**

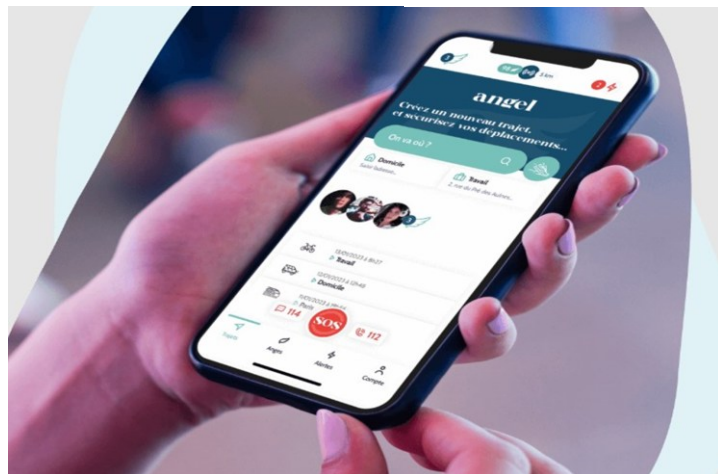
**CONSEILS, AUDITS, DIAGNOSTICS,
FORMATIONS SÛRETÉ**



Eric KOSMALA
Président
06 85 84 30 79
eric@solutions-conseils.com

angel

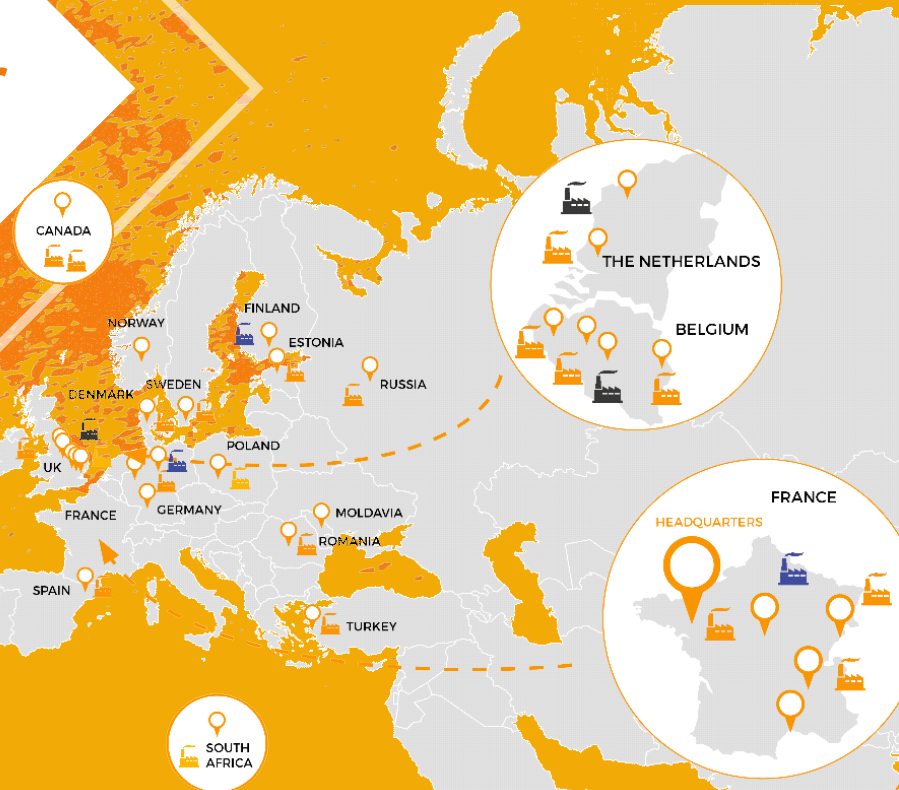
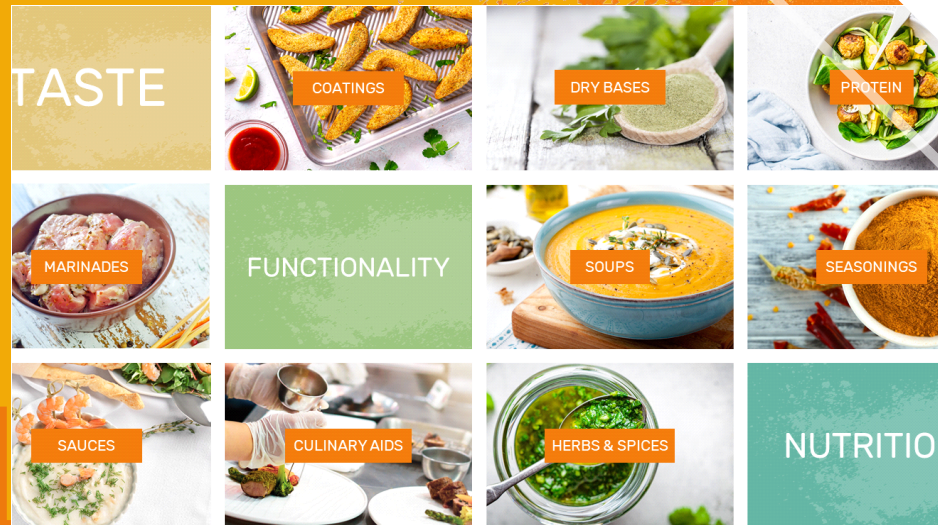
SE DEPLACER L'ESPRIT TRANQUILLE





SOLINA

We make food matter
for people and the
planet
to be the leading partner
constantly rethinking
culinary food solutions
and products.



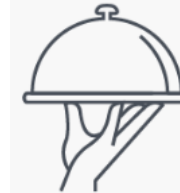
Qualité Traiteur, LE multi-spécialiste du traiteur traditionnel au service de la GMS et du RHD

Mathias CHARDRON
Directeur des Clients
Nationaux GMS / RHD
Tél 06 82 55 62 16

mathias.chardron@euralis.com

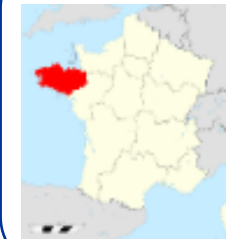


**50 hommes &
femmes
passionnés**



**Un multispécialiste
du traiteur
traditionnel**

Une Marque :



**Des ateliers
semi-artisanaux
basés en
Bretagne (22)**

TRIBALLAT

FROMAGES & DESSERTS



Route de Malvette
18220 RIANS



Chiffres clés

25

marques

343M€

de chiffre d'affaires

30%

du chiffre d'affaires
à l'international

1600

collaborateurs

18

sites

130M

de litres de lait collectés
et transformés par an
(chèvre, vache et brebis)

Lionel SIMON
Directeur Pôle UF/LS



lionel.simon@rians.com



Tropicana

Tropicana®



Steve MARCELLINE
 Directeur national des ventes
 et export
 +33 6 16 36 57 82
Steve.marcelline@tropicana.com



**Rien n'est ajouté,
rien n'est enlevé!**

**Retrouvez notre gamme de jus de
fruits frais et ambiant au plus
proche de la naturalité**



CE JUS-LÀ





Fabien Esnoult
CEO



SprintProject met l'intelligence économique au service de l'innovation



François Deprey
Partner



Fondée en 2017, 10 collaborateurs

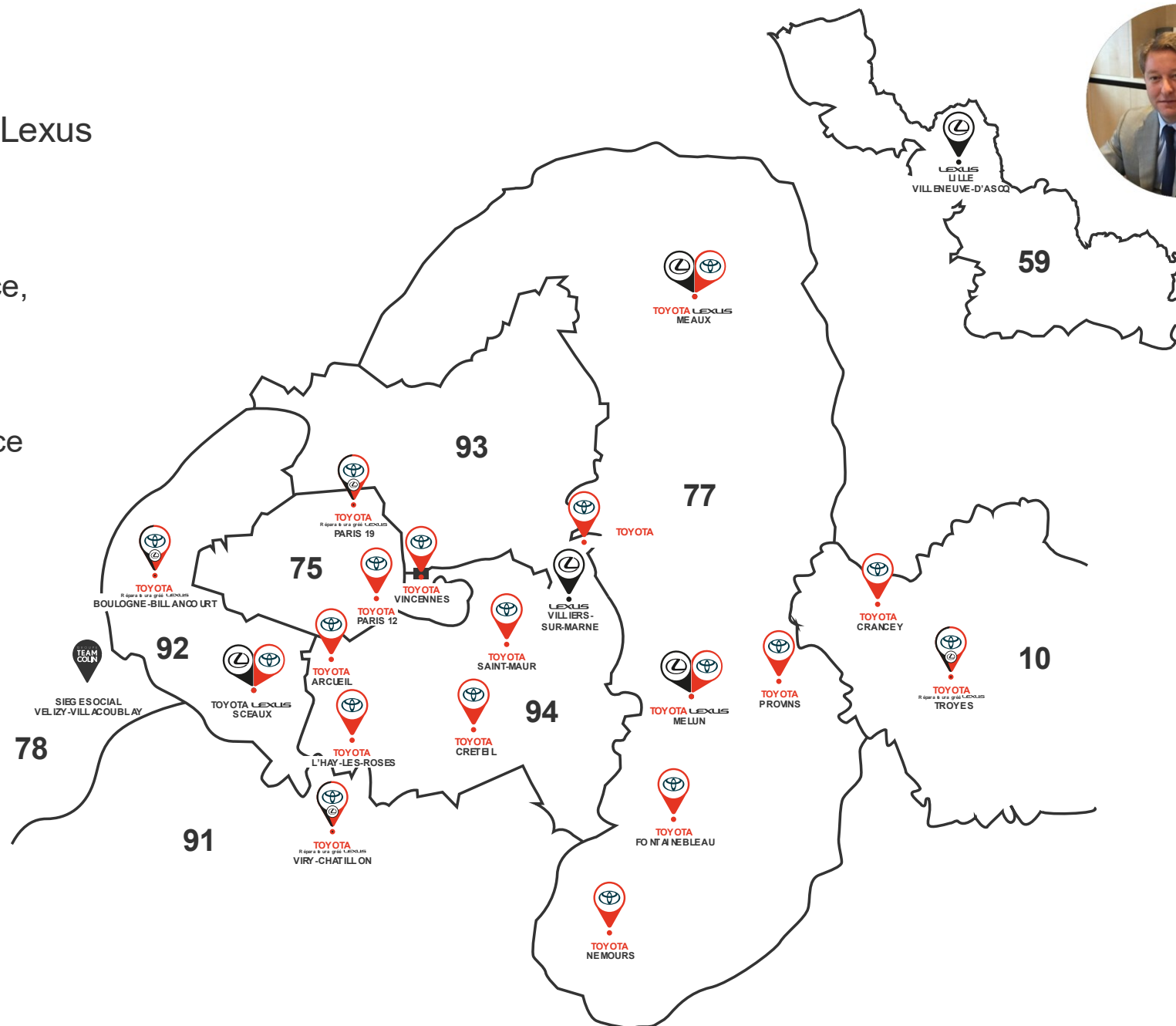
1000 + startups détectées à l'international dont 400+ startups qualifiées

Clients PME et grands groupes du retail, de la grande consommation et de la supply chain

TEAM COLIN

distributeur Toyota et Lexus
depuis 2009

- **22 concessions** en Île-de-France, Grand-Est et Nord
- **1er distributeur** des marques Toyota et Lexus en Île-de-France
- **9 000** véhicules neufs
5 000 véhicules d'occasion
vendus en 2022
- **400** collaborateurs
passionnés et expérimentés
- **+ de 80 000** véhicules
entretenus dans nos ateliers
chaque année



CONTACT :

Thomas COLIN | Président | Mob. 06 60 57 18 58



Khiem THANH NHAT
Président Directeur Général



06 25 53 79 21
khiemtn@ttfoods.fr



T&T FOODS
3 RUE GROSSE PIERRE
68116 GUEWENHEIM
TEL + 33 (0) 3 89 60 17 93

INFO CLEES

Seul Intervenant proposant Epicerie, Frais et Surgelés dans la Catégorie des produits asiatiques en GMS
6 usines: 2 en Chine, 2 au Vietnam, 1 en Thaïlande et 1 en France

NOTRE OBJECTIF

Proposer aux consommateurs français à travers l'Univers Asie regroupant une offre authentique des produits clarifiés par pays en épicerie, frais et surgelés. Une offre large avec un positionnement qualité prix authenticité.



VIRAGE CONSEIL propose à ses clients une solution globale et adaptée pour le développement commercial grâce à 6 pôles d'activités.

VIRAGE CONSEIL, c'est plus de 500 collaborateurs au service de votre performance.

1. FORCE DE VENTE
2. MERCHANDISING
3. ANIMATION COMMERCIALE
4. TELEMARKETING
5. FORMATION – COACHING – Cabinet ARAMIS
6. RECRUTEMENT – Cabinet Com'On Job

UN ACTIONNAIRE INSTITUTIONNEL



MEMBRE DE



ADMINISTRATEUR



2 MEDAILLES en 2014



Médaillé ARGENT
avec NESTLÉ

Médaillé BRONZE
avec BRET'S



Une couverture nationale
Siège basé à Lorient
Bureaux à : Paris, Nantes, Macon



Olivier ROME, PDG

SPONSOR ET AMBASSADEUR



Parrain officiel du club
Olivier ROME,
Ambassadeur du club

Partenaire du club de Pro D2



Olivier ROME, Vice Président



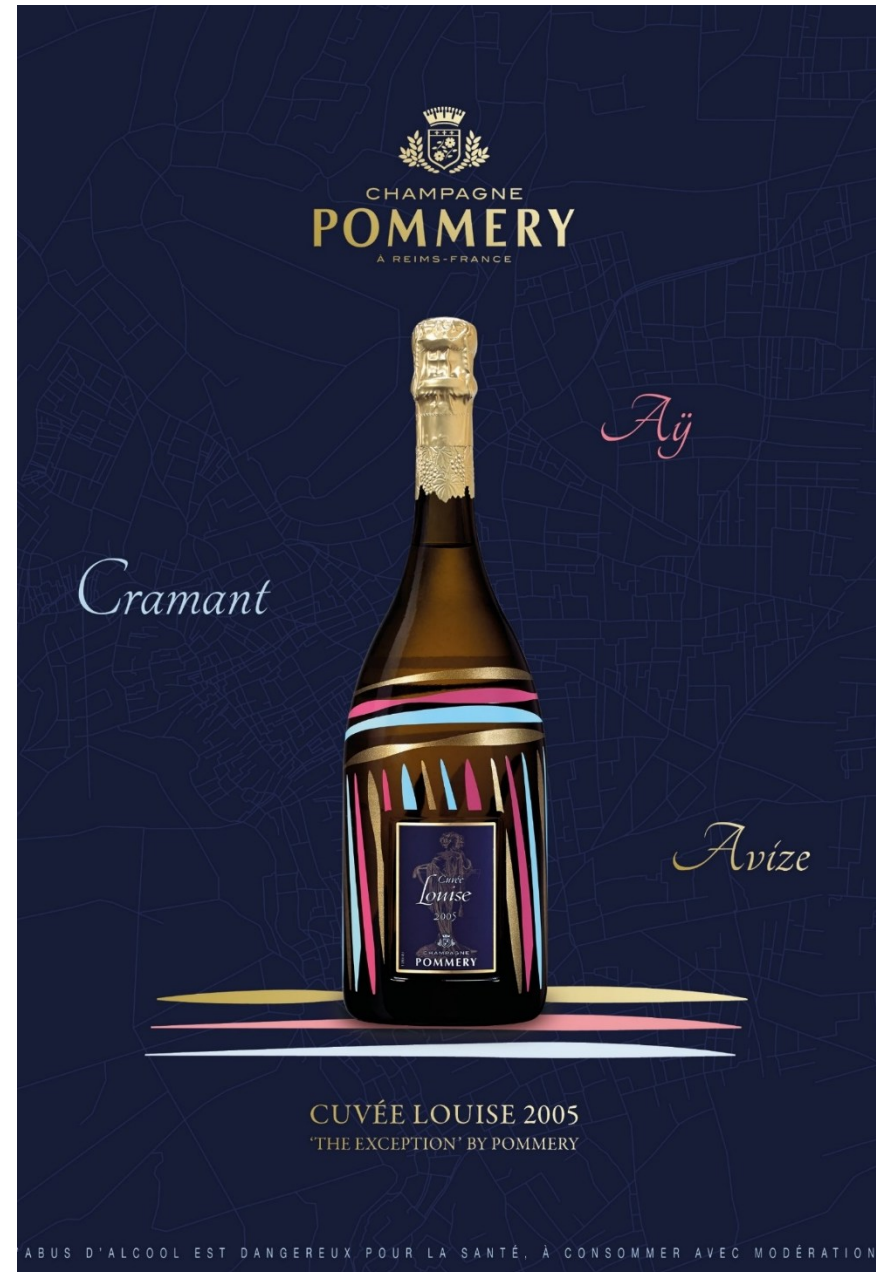
Partenaire des trophées
Avec Olivier et Jean-Pierre
PERNAUT

Partenaire d'Erwan TABARLY





EMILIE BOUCARD
SALES MANAGER FRANCE BTOB & E-COMMERCE





YACHTS DE PARIS

L'art de vivre en Seine



Barbara DE VITA

Directrice commerciale
b.devita@ydp.fr



Arnaud DANIEL

Directeur Général des activités Seine
arnaud.daniel@sodexo.com



Pascale TOUSSAINT

Responsable Commerciale MICE
p.toussaint@ydp.fr

Fondée en 1993, Yachts de Paris incarne et partage la plus belle façon de vivre la Seine. Depuis nos Yachts et Salons, redécouvrez Paris sous un nouveau jour : celui de l'univers raffiné du yachting.

À travers ses 6 Yachts et ses 4 salons à quais, Yachts de Paris incarne l'art de la réception sur la Seine, offrant un cadre unique et élégant pour des événements mémorables, que ce soit des rendez-vous d'affaires exclusifs ou des célébrations privées.





1200 Salariés
3 sites de production en France



Pierre-Nicolas Barthel

Directeur Commercial
Pierre-Nicolas.Barthel@Yoplait.fr
06 85 06 10 14

Des marques ancrées dans le quotidien des Français



L'AFPF, POURQUOI ?



DES SOIRÉES
DANS DES LIEUX
MAGIQUES



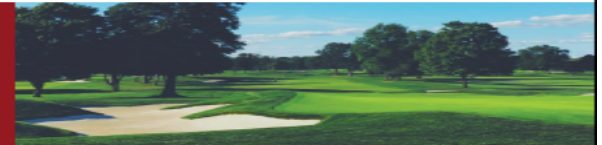
DES VOYAGES
INOUBLIABLES



DES ŒUVRES
CARITATIVES



DES RENCONTRES
AUTOUR
DU SPORT



MALGRÉ LE CONTEXTE, NOTRE ASSOCIATION CONTINUE DE POURSUIVRE SES ACTIONS CARITATIVES ET AUTRES :



Financement d'une aide aux familles de **Policiers et Gendarmes décédés en service** (trop souvent d'ailleurs).



Financement des handicapés **issus des forces de Police et de Gendarmerie blessés en service** et mise en place d'actions particulières en leur faveur.



Financement d'**athlètes de haut niveau** participant aux JO issu de la Police Nationale.



Financement des **œuvres sociales de la Police Nationale** (Orphelinat Police Nationale, ANAS).



Financement d'**équipements spécifiques** pour des services de Police actifs ou pour la Direction Générale de la Formation.



Financement d'un **soutien aux familles de Policiers** touchées par un drame familial (maladie d'un enfant ou conjoint).



Financement du **développement des salles de sport et de combat** dans les hôtels de Police sur toute la France.



Accompagnement de certaines **délégations sportives à l'Étranger**.



Activités diverses du **club des Partenaires** et de ses adhérents.